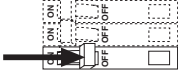


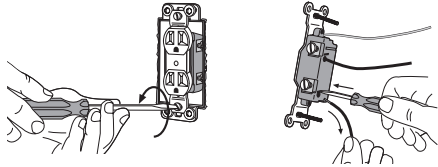


### 3a Instalación de un Receptáculo GFCI

**Paso 1** Apague la corriente en el cortacircuito o remueva los fusibles. Confirme que la corriente esté apagada usando una lámpara de ensayo.

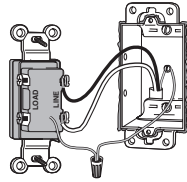


**Paso 2** Remueva el receptáculo deseado de la pared. Desconecte los alambres.

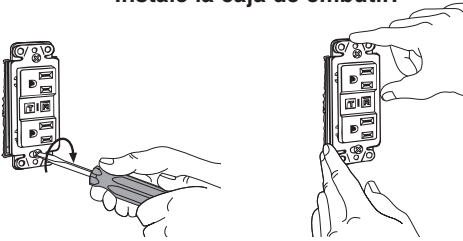


**Paso 3** Conecte el receptáculo.

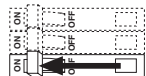
- Usando un conector de alambres, conecte el alambre desnudo o verde en la caja de embutir, al alambre verde de tierra en el receptáculo GFCI.
- Conecte el alambre blanco al tornillo color plateado (neutral) rotulado "LINE" en el receptáculo GFCI y asegúrelo.
- Conecte el alambre negro al tornillo color bronce (vivo) rotulado "LINE" en el receptáculo GFCI y asegúrelo.



**Paso 4** Monte y alínie el receptáculo. Instale la caja de embutir.

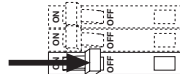


**Paso 5** Encienda la corriente.

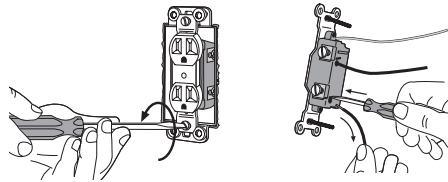


### 3b Instalación del Receptáculo GFCI con Alimentación de Paso

**Paso 1** Apague la corriente en el cortacircuito o remueva los fusibles. Confirme que la corriente esté apagada usando una lámpara de ensayo.



**Paso 2** Identifique y remueva de la pared el primer receptáculo en el circuito secundario como se indica a bajo "Localizando el Circuito para Proteger." Desconecte los alambres.

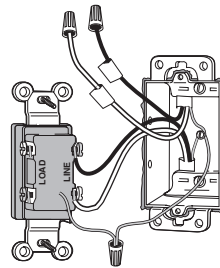


**Paso 3** Conecte el receptáculo.

- Usando un conector de alambres, conecte el alambre desnudo o verde en la caja de embutir al alambre verde de tierra en el receptáculo GFCI.

**Conectando la ALIMENTACIÓN:**

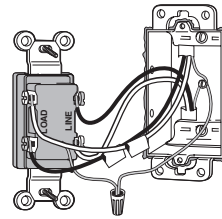
- Después de determinar cuáles alambres vienen del panel de distribución, conecte el alambre blanco al tornillo color plateado (neutral) rotulado "LINE" en el receptáculo GFCI y asegúrelo.
- Conecte el alambre negro al tornillo color bronce (vivo) rotulado "LINE" en el receptáculo GFCI y asegúrelo.



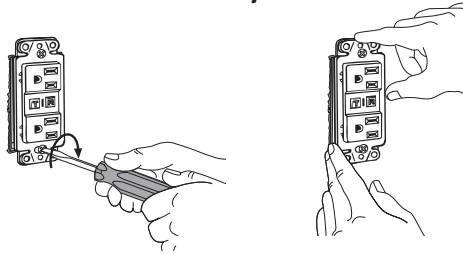
**Paso 3** Continuación

**Conectando la CARGA:**

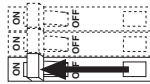
- Conecte los alambres de carga a los terminales rotulado "LOAD." Conecte el alambre blanco al tornillo color plateado (neutral) rotulado "LOAD" en el receptáculo GFCI y asegúrelo.
- Conecte el alambre negro al tornillo color bronce (vivo) rotulado "LOAD" en el receptáculo GFCI y asegúrelo.



**Paso 4** Monte y alínie el receptáculo. Instale la caja de embutir.



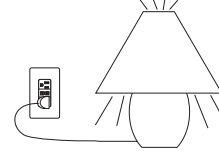
**Paso 5** Encienda la corriente.



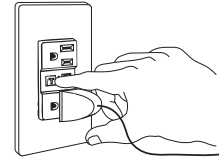
### 4 Proceso de Pruebas

Pruebe el Receptáculo un mínimo de una vez al mes.

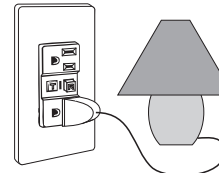
1. Conecte una lámpara en el receptáculo GFCI.



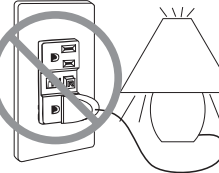
2. Apriete el botón marcado "TEST."



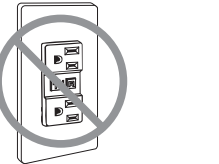
3. El botón marcado "RESET" debe moverse hacia afuera indicando un fallo y la lámpara debe apagarse.



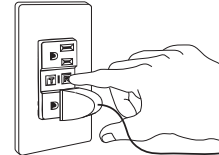
4. Si el GFCI disparó, pero la lámpara no se apagó: El GFCI puede estar dañado. **NO LO USE HASTA CORREGIRLO.**



5. Si el GFCI no disparó, no lo use: la protección contra fallos a tierra no está asegurado. **NO LO USE HASTA CORREGIRLO.**



6. Para restaurar corriente después del disparo, apriete el botón marcado "RESET." Este botón tiene que permanecer adentro.



### Asistencia Técnica

Si tiene preguntas referente a la instalación u operación de este producto, llame a **Lutron Technical Support Center**. Por favor suministre el número exacto del modelo con su llamada. +1-800-523-9466 (E.U.A., Canadá, y el Caribe), para México, llame +1-888-235-2910 de otros países, llame +1-610-282-3800 Fax +1-610-282-3090 Internet: [www.lutron.com](http://www.lutron.com)

### Garantía Limitada

(Válido solamente en Estados Unidos, Canada, Puerto Rico, y el Caribe.)

Lutron reparará o reemplazará, a su criterio, cualquier unidad cuyos materiales o fabricación resulten defectuosos en el término de un año después de la fecha de compra. Para obtener servicio de garantía, la unidad debe devolverse al lugar de compra o enviar, con franqueo pago, a Lutron, 7200 Suter Road, Coopersburg, Pennsylvania 18036-1299. En México, envíela con franqueo pago a Lutron CN, Ltda., Gabriel Mancera 1041, Col. del Valle 03100, México D.F. Tel: 91-5-559-7866

**ESTA GARANTÍA SE OFRECE EN LUGAR DE CUALQUIER OTRA GARANTÍA EXPRESA. LA GARANTÍA IMPLÍCITA DE COMERCIABILIDAD ESTÁ LIMITADA A UN AÑO, A PARTIR DE LA FECHA DE COMPRA. ESTA GARANTÍA NO CUBRE LOS COSTOS DE INSTALACIÓN, DESMONTAJE NI REINSTALACIÓN. TAMPOCO CUBRE DAÑOS RESULTANTES DE UN USO IMPROPIO O ABUSO, NI DAÑOS DEBIDOS A UNA INSTALACIÓN O CONEXIÓN INCORRECTA. ESTA GARANTÍA NO CUBRE DAÑOS INCIDENTALES NI RESULTANTES. LA OBLIGACIÓN DE LUTRON CON RESPECTO A CUALQUIER RECLAMACIÓN POR DAÑOS RELACIONADOS CON LA FABRICACIÓN, VENTA, INSTALACIÓN, ENTREGA, USO, REPARACIÓN O REEMPLAZO DE LA UNIDAD, NO SUPERARÁ, EN NINGÚN CASO, EL PRECIO DE COMPRA.**

Esta garantía otorga derechos legales específicos, pero se podría tener otros derechos, que varían de un estado a otro. Algunos estados no permiten la exclusión o limitación de daños incidentales ni resultantes, ni limitaciones en la duración de una garantía implícita, por lo cual es posible que las limitaciones mencionadas anteriormente no correspondan en ciertos casos.

Lutron es una marca registrada de Lutron Electronics Co., Inc. © 2005 Lutron Electronics Co., Inc.

# LUTRON®

Lutron Electronics Co., Inc.  
7200 Suter Road  
Coopersburg, PA 18036-1299, U.S.A.  
Hecho e impreso en E.U.A. 5/05 P/N 030-70101 Rev. C